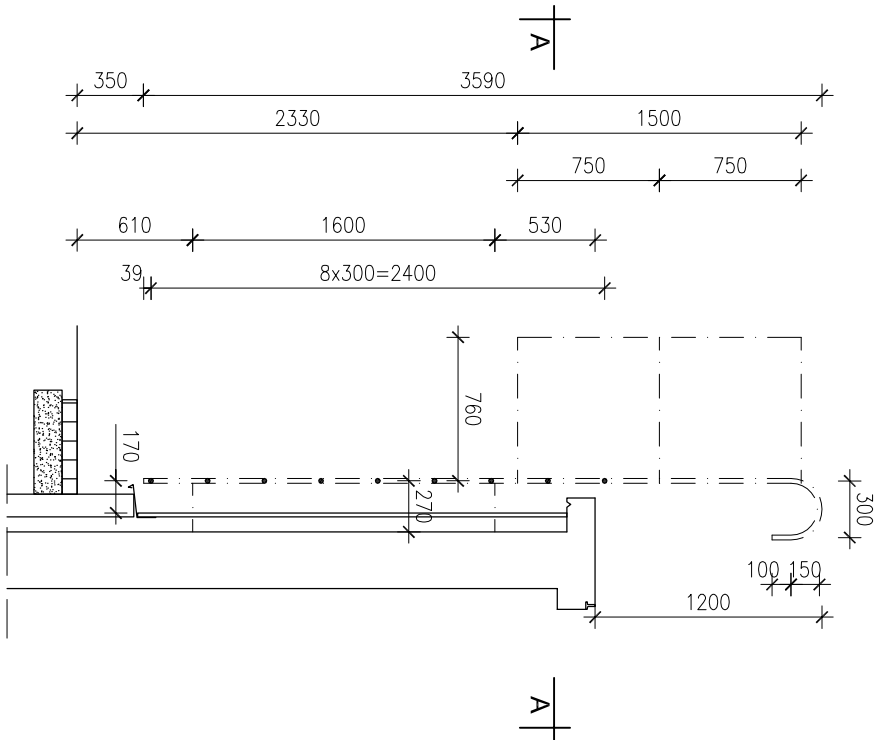
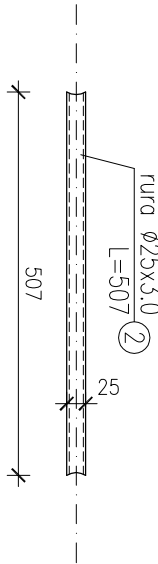
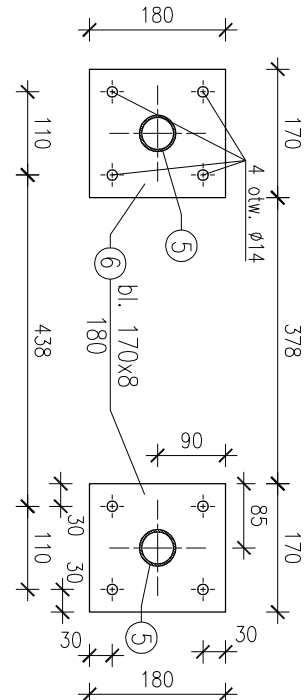
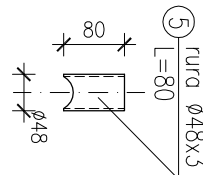
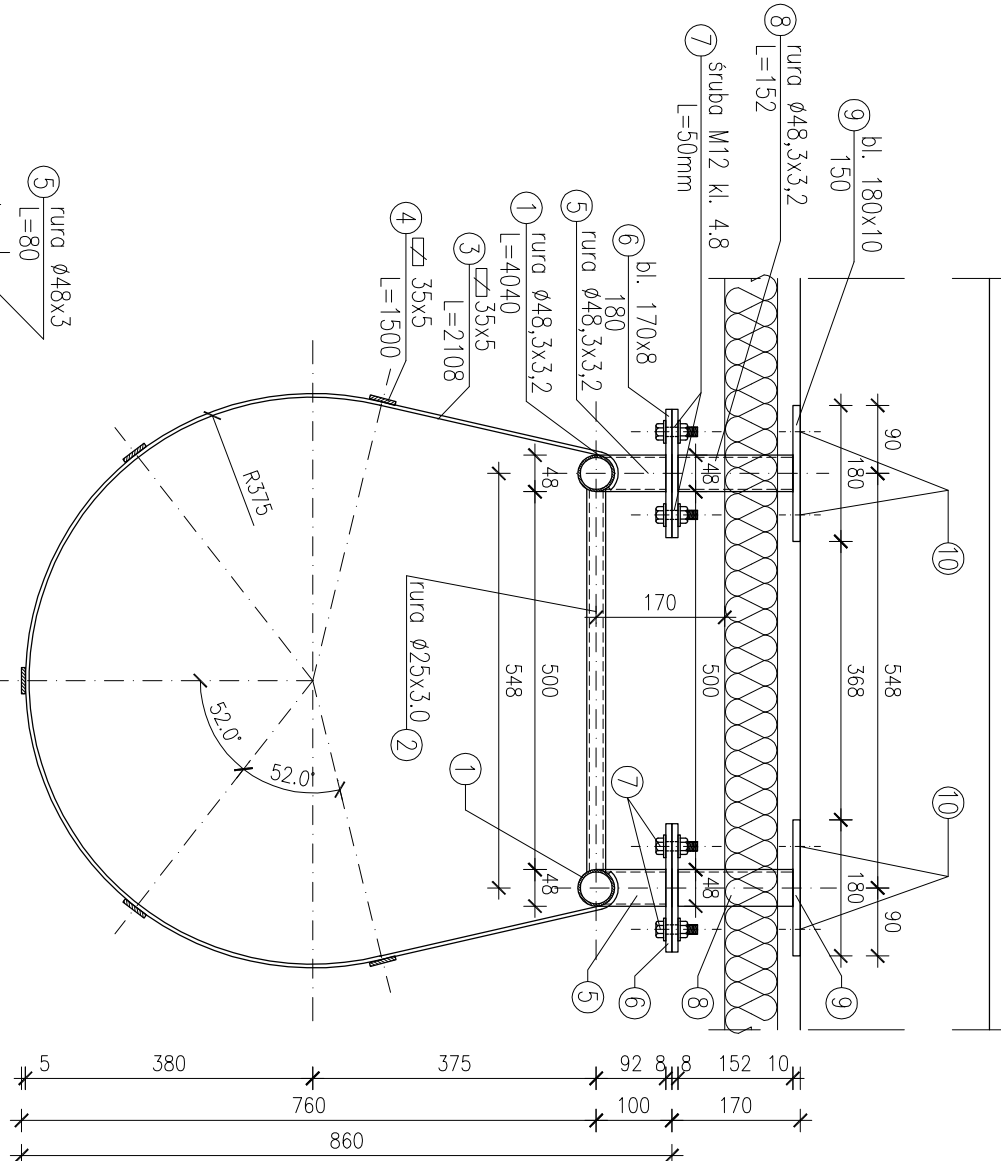


SCHEMAT

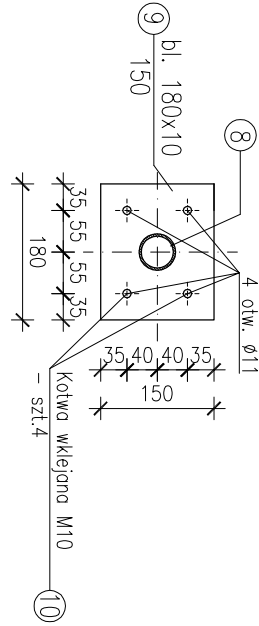


PRZESZCZÓŁ A-A



- UWAGI:
- całą konstrukcję wykonać jako spawaną
 - wszystkie nie oznaczone na rysunku spoiny spawalnice, wykonywać jako pochwinowe na 0,7g cieńszego elementu lub jako czołowe na pełny przekrój stłkowy; na długości przylegającego elementu,
 - wszystkie wymiary korygować na budowie,
 - przed zamówieniem materiałów wszelkie wymiary oraz poziomy są do sprawdzenia na budowie.
 - przed zamocowaniem kotew dobrze oczyścić otwory

STAL PROFLOWA – nierdzewna 1.4301 (0H18N9),
spawanie metodą "TIG" w osłonie argonu



Jednostka projektowa:	AF PROJECTS Sp. z o.o. WARSZAWA POLSKA 03-774 Warszawa, ul. Wojnicka 2 tel. (+48 +22) 670-22-12, 818-41-02, fax 818-28-13	
Temat (Obiekt):	Przebudowa i rozbudowa miejscowej oczyszczalni ścieków w Chorzeliach	
Nazwa rysunku	OB. 02 - SITO ZE ZBIORNIKIEM UŚREDNIAJĄCYM DRABINA "DR2.1"	
Zamawiający:	Gmina Chorzeli, ul. Komosińskiego 1, 06-330 Chorzeli	
Funkcja:	Inżynier i nadzór	Podpis
Gł. Projektant:	mgr inż. Krzysztof Wóblewski	Si. 55/88
Projektant:	inż. Andrzej Guzdziński	KL-230/90
Opracował:	mgr inż. Wojciech Król	
Sprawił:	mgr inż. Małgorzata Guzdzińska	KL-106/93
Brutto:	Konstrukcyjna	Skala: 1:10 Stadium: PW Data: 09.2013. Nr rysunku 02-K-10